



AUTUMN / WINTER  
2020 / 21





makes every day a lovely day!

# BACK TO NATURE!



Warme Farben und natürliche Materialien sorgen für die nötige Ruhe, Gelassenheit und Bodenhaftung, die uns gerade im Moment alle erdet!

Anfang des Jahres machten wir uns auf Bali auf die Suche nach neuen Inspirationen und Partnern.

„BE GOOD – DO GOOD!“ lautet das Credo einer unserer neuen Lieferantinnen. WOMEN EMPOWERMENT wird großgeschrieben – Frauen, vor allem Mütter, können zu Hause im Einklang mit Ihrem Familienleben arbeiten.

LOKALE KÜNSTLER werden bei vielen Projekten unterstützt, so entstehen wunderbare Schmuckstücke in einem sozial-verträglichen Umfeld.

Die Arbeit an der neuen Kollektion A/W 2020/21 hat uns viel FREUDE bereitet und auf besondere Art und Weise erfüllt.

Wir sind stolz darauf, einen Teil unserer Schmuckstücke mit RECYCELTEN Komponenten umsetzen zu können und damit dem Thema NACHHALTIGKEIT mehr Raum zu geben.

Die SCHÖNHEIT liegt im Auge des Betrachters, nehmen Sie sich Zeit. TRÄUMEN ausdrücklich erwünscht!

Ihre

*Michaela Hirschfeld*

*&*

*Sabine Götz*





# GRAPE

## LOOK 1

1849 KETTE RENA grape (PK 12)

1572 KETTE PETA grape/g (PK 16)

1546D KRISTALLKETTE DROP sandelwood/g (PK 10)



1574 KETTE STELLA (PK 10)  
Länge ca. 96 cm, Anhänger 3,7 x 7 cm



1806 ENDLOSKETTE grape (PK 22)  
Seite 54



1540 ARMBANDSET NARA grape (PK 24)  
Seite 68/69



2091 OHRRING FEYA grape (PK 6)  
Seite 76





# NATURE

**1834 HOLZKETTE SARA (PK 18)**

Länge ca. 99 cm, Holzperlen 6 mm  
Anhänger 1 x 3 cm, Quaste,  
Halbedelstein

moos

grape



**1506 ARMBANDSET WOOD (PK 18)**

4tlg., Holz, DM 6 mm, versilberte bzw. vergoldete Anhänger,  
Quasten, Email

## LOOK 2

- 1589 KETTE SEDA barista/s (PK 6)
- 1543 KRISTALLKETTE L bronze/Eichhörnchen/s (PK 16)
- 1514Q STEINKETTE DROP sandelwood/s (PK 18)
- 1549 MINIKRISTALLKETTE sandelwood/Igel/s (PK 8)





### LOOK 3

- 141 MINIPERLENKETTE river/Zapfen/g (PK 14)
- 1543 KRISTALLKETTE L eclipse (PK 18)
- 1549 MINIKRISTALLKETTE safari/lgel/g (PK 8)





1520/s KUGELARMBAND SET (PK 16) Seite 65  
1508 LEDERARMBAND KENDRA forest (PK 14) Seite 63  
1540 ARMBANDSET NARA forest (PK 24) Seite 68/69

# FOREST





LOOK 4

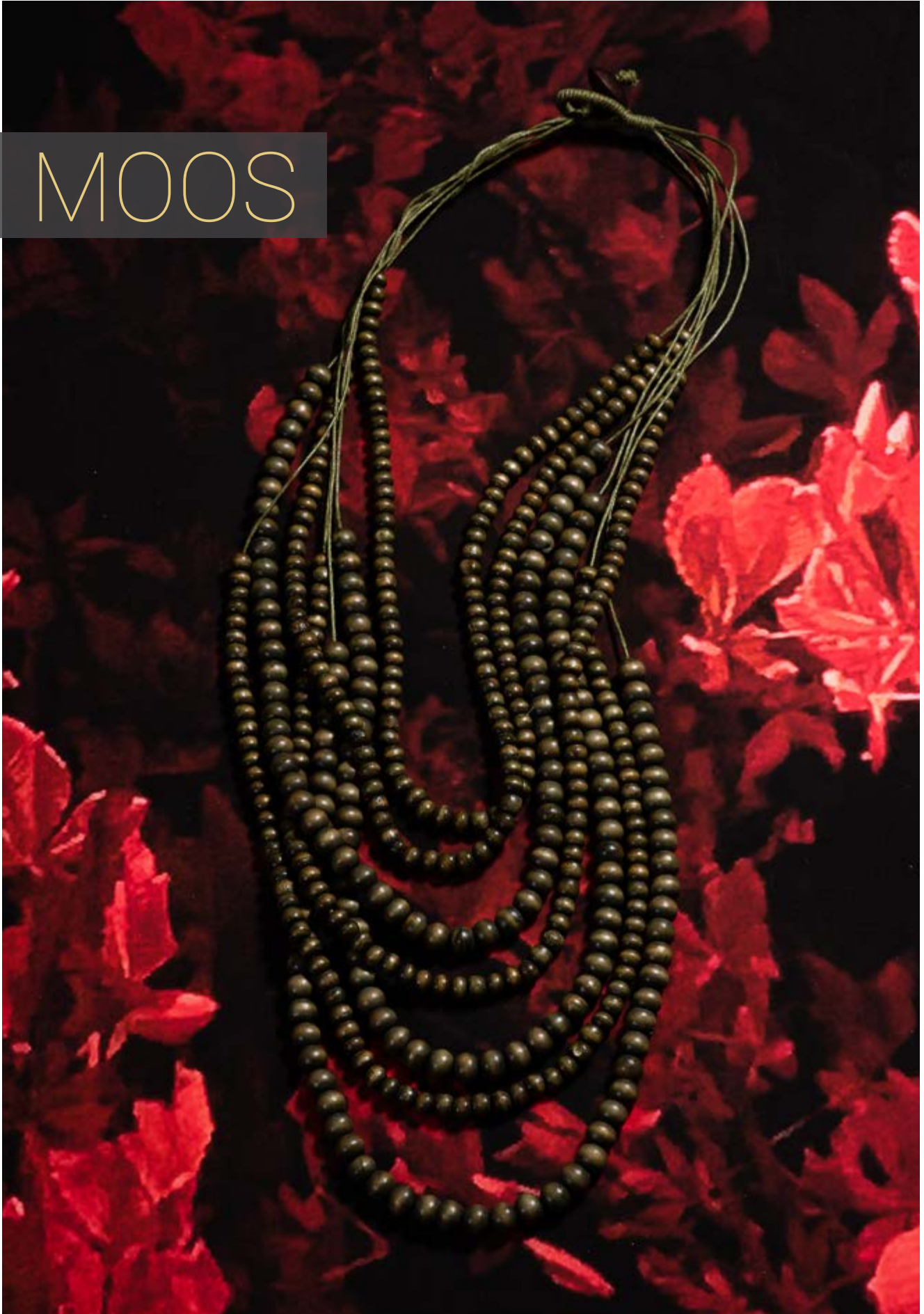
1546 KRISTALLKETTE forest/s (PK 8)

1514D STEINKETTE forest/s (PK 18)

1549 MINIKRISTALLKETTE forest/s (PK 8)



# MOOS



1831 KETTE JUNA moos (PK 12) Seite 56





**LOOK 5**

1846 KRISTALLKETTE CUBE schlamm/Zapfen/g (PK 8)

1572 KETTE PETA moos/g (PK 16)

1549D MINIKRISTALLKETTE DROP khaki/g (PK 10)



1330 KETTE BRIANA moos (PK 22) Seite 14



1853 KETTY IVY moos (PK 16) Seite 10



2053 OHRRING RAVEN moos (PK 16) Seite 70



### 1870 KETTE YURA (PK 16)

Textilband langenverstellbar bis 95 cm,  
vergoldeter Anhanger, DM 4 cm



terra



timber



moos



schwarz

### 1853 KETTY IVY (PK 16)

Textilband langenverstellbar bis 90 cm, Jaspis- bzw. Achatscheibe, DM ca. 3 cm  
Jedes Teil ist ein Unikat.



timber  
(Jaspis)



moos  
(Jaspis)



schwarz  
(Achat)







# TERRA



## LOOK 6

- 1514 STEINKETTE terra/Kiefer/g (PK 16)
- 1572A KETTE PETA terra/Jaspis (PK 18)
- 1549 MINIKRISTALLKETTE terra/g (PK 8)





2013 OHRRING DROP OVAL terra/g (PK 10) Seite 73



1425 BROSCHE TIGER terra (PK 8) Seite 33



1507 ARMBANDSET ARVA (PK 24) Seite 62



1870 KETTE YURA terra (PK 16) Seite 10



### 1330 KETTE BRIANA (PK 22)

Länge ca. 47 cm (+10 cm Verlängerungskette), Halbedelsteine DM 14 mm, Kugel 925 Silber bzw. 925 Silber vergoldet, DM 16 mm



moos  
(Unokit)



terra  
(Achat)



schwarz/s  
(Onyx)



schwarz/g  
(Onyx)



barista  
(Jade)

### 1335 KETTE AWEN (PK 26)

Länge ca. 46 cm (+10 cm Verlängerungskette), Süßwasserperlen ca. 11,5 x 14 mm, Kugel 925 Silber bzw. 925 Silber vergoldet, DM 16 mm



weiß/s



weiß/g









2098 OHRRING ALANIS umbra (PK 8) Seite 76



1833 STEINKETTE SARA barista (PK 22) Seite 55



**LOOK 7**

- 1855 KETTE STEIN bronze (PK 6)
- 1846 KRISTALLKETTE CUBE bronze/Leguan/s (PK 8)
- 1514 STEINKETTE umbra/Ida/s (PK 16)
- 1546 KRISTALLKETTE bronze/Wolke/s (PK 8)



1501 ARMBANDSET SURI umbra (PK 13) Seite 67



# UMBRA



1534 ARMBANDSET BELLA mountain (PK 22) Seite 65





**LOOK 8**

1546 KRISTALLKETTE caramel/g (PK 8)

1514D STEINKETTE timber/g (PK 18)

1572 KETTE PETA timber/g (PK 16)

TIMBER





152 KETTE KIEFER (PK20) Seite 35



1503 ARMBANDSET TARA sand (PK 18) Seite 66



2039 OHRRING RENA timber (PK 8) Seite 70



1853 KETTY IVY timber (PK 16) Seite 10







1849 KETTE RENA (PK 12)

Länge ca. 92 cm, Glasschliffperlen 2 mm,  
Anhänger Durchmesser 2,5 cm



timber



khaki



river



grape



eclipse



barista



schwarz



LOOK 9

- 1885 KETTE SHEA caramel (PK 12)
- 1514 STEINKETTE sand/lda/g (PK 16)
- 1846D KRISTALLKETTE CUBE camel/g (PK 10)





# SAND



1501 ARMBANDSET SURi sand (PK 13) Seite 67



2059 CREOLE DROP umbra/g (PK 10) Seite 72



1572A KETTE PETA ecru/Jaspis (PK 18)



## LOOK 10

- 1549 MINIKRISTALLKETTE ginger/s (PK 8)
- 1546D KRISTALLKETTE DROP ecru/s (PK 10)
- 1846 KRISTALLKETTE CUBE sand/Cala/s (PK 8)



1885 KETTE SHEA (PK 12)

Länge ca. 96 cm, Glasschliffperlen 4 mm,  
Anhänger Durchmesser 2,8 cm







**LOOK 9**

1846D KRISTALLKETTE CUBE camel/g (PK 10)

1514 STEINKETTE sand/lda/g (PK 16)

1885 KETTE SHEA caramel (PK 12)





1837 KETTE MERLE rock (PK 12) Seite 56



# ROCK



## LOOK 11

- 1846 KRISTALLKETTE CUBE stone/Cala/g (PK 8)
- 446 KRISTALLKETTE MÜNZE stone (PK 12)
- 1549 MINIKRISTALLKETTE stone/g (PK 8)



1427 BROSCHE ELEFANT rock (PK 8) Seite 33



141 MINIPERLENKETTE stone (PK 16) Seite 49



1540 ARMBANDSET NARA rock (PK 24) Seite 68/69



LOOK 12

1549 MINIKRISTALLKETTE schwarz/Kugel/sw (PK 8)

1572M KETTE PETA schwarz/Madonna/sw (PK 18)

1546D KRISTALLKETTE lava/sw (PK 10)

LOOK 11

1556 KETTE TRACY diam (PK 12)

1549 MINIKRISTALLKETTE niagara/Silber/g (PK 18)

1546 KRISTALLKETTE waldic/Leguan/g (PK 10)



1338 KETTE ALAMA (PK10)  
Länge 69 cm, Glasschliffperlen 6 mm





1330 KETTE BRIANA schwarz/g (PK 22) Seite 14  
1870 KETTE YURA schwarz (PK 16) Seite 10  
1853 KETTY IVY schwarz (PK 16) Seite 10  
1428 BROSCHE VOGEL (PK 8) Seite 33





# BLACK



1528 ARMBANDSET JENNA schwarz (PK 20) Seite 64



2048 OHRRING SHEA night (PK 8) Seite 70



## LOOK 13

- 1549 MINIKRISTALLKETTE schwarz/g (PK 8)
- 1885 KETTE SHEA schwarz (PK 12)
- 1514D STEINKETTE schwarz/g (PK 18)



2099 OHRRING JULE (PK 8) Seite 76



1425 BROSCHÉ TIGER terra (PK 8)  
3,3 x 5 cm



1425 BROSCHÉ TIGER schwarz (PK 8)  
3,3 x 5 cm



1427 BROSCHÉ ELEFANT (PK 8)  
4,7 x 2,6 cm



rock

schwarz



1428 BROSCHÉ VOGEL (PK 8)  
4,8 x 4,2 cm





131 KETTE RIANA (PK 12)

Länge 40 (+5) cm, Anhänger 6 x 8 mm,  
Halbedelsteine, 925 Silber vergoldet



schwarz  
(Onyx)

moon  
(Labradorit)



**132 KETTE RONA (PK 12)**

Länge 40 (+5) cm, Anhänger ca. 9,5 mm,  
Halbedelsteine, 925 Silber vergoldet



**152 KETTE KIEFER (PK 20)**

Länge 80 cm, 925 Silber bzw. 925 Silber vergoldet,  
Anhänger 11 x 13 mm, versilbert bzw. vergoldet







1335 KETTE AWEN weiß/g (PK 26) Seite 14

171 KETTE CARIS (PK 20)

Metallkette 52 (+10) cm, Metallglieder 9 x 18 mm, Münze DM 3,2 cm





2007 OHRRING FAY (PK 13) Seite 75



2006 OHRRING ENJA (PK 13) Seite 75



2005/g OHRRING LINN (PK 22) Seite 75



**153 KETTE HELEN (PK 18)**

Länge 60 cm, 925 Silber geschwärzt bzw. vergoldet  
Anhänger DM 2,9 cm



**1509 ARMBANDSET MORNA (PK 18)**

3tlg., Harzkugeln DM 9 mm



**1819 KETTE MORNA (PK 10)**

Länge ca. 98 cm, lackiertes Metall, Anhänger DM 2,7 cm,  
Messing versilbert, vergoldet bzw. geschwärzt





### 1546 KRISTALLKETTE (PK 8)

Länge ca. 98 cm, Glasschliffperlen 4 mm (auch in stone und lava lieferbar), Wolke DM 2,3 cm



### 446 KRISTALLKETTE MÜNZE (PK 12)

Länge ca. 98 cm, Glasschliffperlen 4 mm (auch in bronze lieferbar), Münze DM ca. 2,4 cm



# KURZE KETTEN

## 1559F MINIKRISTALLKETTE FINA (PK 6)

Länge ca. 42 cm, Glasschliffperlen 2 mm,  
Anhänger versilbert bzw. vergoldet, ca. 8 x 11,5 mm







**142D MINIPERLENKETTE DANA (PK 10)**

Länge ca. 42 cm, Süßwasserperlen ca. 4 mm  
Anhänger Catseye 1,4 x 2,4 cm, versilbert

stone

night

**1559 MINIKRISTALLKETTE (PK 6)**

Länge ca. 42 cm, Glasschliffperlen 2 mm,  
Anhänger versilbert bzw. vergoldet, ca. 7 x 8,5 mm



silber

stone

schwarz

**1559D MINIKRISTALLKETTE DROP (PK 8)**

Länge ca. 42 cm, Glasschliffperlen 2 mm, Drop Catseye,  
versilbert bzw. vergoldet, DM 1,2 cm



umbra

khaki

night

### 1549 MINIKRISTALLKETTE (PK 8)

Länge ca. 92 cm, Glasschliffperlen 2 mm

Anhänger DM 1 cm, in versilbert /s oder vergoldet /g lieferbar



ginger/s



terra/g



stone/s



khaki/g



barista/s



schwarz/g

### 1549D MINIKRISTALLKETTE DROP (PK 10)

Länge ca. 92 cm, Glasschliffperlen 2 mm

Anhänger Drop Catseye, DM 1,2 cm, in versilbert /s oder vergoldet /g lieferbar



ginger/s



terra/g



stone/s



khaki/g



barista/g



schwarz/s





1549 khaki/g

1549D bronze/g

### 1546 KRISTALLKETTE (PK 8)

Länge ca. 96 cm, Glasschliffperlen 4 mm

Anhänger Lisa DM 2,1 cm, in versilbert /s oder vergoldet /g lieferbar



ecru/g



caramel/g



forest/s



sandelwood/g



rock/s



schwarz/s

### 1546D KRISTALLKETTE DROP (PK 10)

Länge ca. 96 cm, Glasschliffperlen 4 mm

Anhänger Drop Catseye 1,5 x 2 cm, in versilbert /s oder vergoldet /g lieferbar



ecru/s



caramel/s



forest/s



sandelwood/s



rock/g



schwarz/g





1546D caramel/s

1546D sandelwood/s

## 1514D STEINKETTE (PK 18)

Länge ca. 98 cm, Halbedelsteine 4 mm

Anhänger Dahlia ca. 1,7 x 2,7 cm, Anhänger Cara 2 cm  
in versilbert /s oder vergoldet /g lieferbar



sand/s



timber/g



terra/g



forest/s



umbra/s



rock/g



schwarz/s



LOOK 4

1549 MINIKRISTALLKETTE forest/s (PK 8)

1514D STEINKETTE forest/s (PK 18)

1546 KRISTALLKETTE forest/s (PK 8)



## 1514 STEINKETTE (PK 16)

Länge ca. 98 cm, Halbedelsteine 4 mm

Anhänger Kiefer 1,1 x 1,3 cm oder Ida 2,2 cm wählbar  
in versilbert /s oder vergoldet /g lieferbar



sand/Ida/g



timber/Kiefer/g



terra/Kiefer/g



forest/Kiefer/s



umbra/Kiefer/s



rock/Ida/s



### LOOK 14

1589 KETTE SEDA graphit/s (PK 6)

1572D KETTE PETA rock/s (PK 18)

1514 STEINKETTE rock/Ida/s (PK 16)



schwarz/Ida/g



### 141 MINIPERLENKETTE (PK 16)

Länge ca. 86 cm, Süßwasserperlen ca. 4 mm  
Halbedelsteinanhänger, Durchmesser ca. 3 cm  
Jedes Teil ist ein Unikat.







### 1572 KETTE PETA (PK 16)

Länge ca. 98 cm, recyceltes Glas ca. 5 mm, einzeln geknüpft  
Anhänger 1,6 x 2,6 cm, in versilbert /s oder vergoldet /g lieferbar



ecru/s



timber/g



terra/g



grape/g



moos/g



rock/s



schwarz/s







### 1572D KETTE PETA (PK 18)

Länge ca. 98 cm, recyceltes Glas ca. 5 mm, einzeln geknüpft

Anhänger Dahila ca. 2,2 x 3,4 cm, in versilbert /s oder vergoldet /g lieferbar



ecru/g



timber/g



terra/g



grape/s



moos/g



rock/s



schwarz/g

timber



grape



night



### 1806 ENDLOSKETTE (PK 22)

Länge ca. 160 cm, Halbedelsteine, Glasschliffperlen 4 und 6 mm, versilberte bzw. vergoldete Anhänger, Miniqausten, Catseye  
Bei diesem Artikel kann es zu Abweichungen in der Zusammenstellung kommen.  
Jedes Teil ist ein Unikat.





barista



terra



rock

### 1833 STEINKETTE SARA (PK 22)

Länge ca. 98 cm, Halbedelsteine 6 mm, einzeln geknüpft,  
Glasanhänger 1,6 x 3 cm, Achatscheibe 3 x 3,7 cm, Lederquaste

**1837 KETTE MERLE (PK 12)**

Länge ca. 65 cm, recyceltes Glas DM 5,5 mm



**1831 KETTE JUNA (PK 12)**

Länge ca. 78 cm, Holzperlen DM 6-9 mm













1839 KETTE KAI (PK 14)

Länge ca. 88 cm, Harzkugeln DM 10-22 mm





1505 ARMBANDSET GEDA (PK 24) Seite 62





caramel

umbra

**1832 KETTE LYNN (PK 16)**

Länge ca. 160 cm, Nappaleder,  
Durchmesser 4 mm,  
Endkappen Messing vergoldet

**1505 ARMBANDSET GEDA (PK 24)**

6tlg., Harzkugeln DM 9 mm, vergoldete Kugel DM 1 cm



**1504 ARMBANDSET NOLA (PK 20)**

7tlg., recyceltes Glas DM ca. 5 mm, langenverstellbar



**1507 ARMBANDSET ARVA (PK 24)**

3tlg., Holzkugeln DM ca. 1,2 cm, Anhanger Jaspis/Achat ca. 3 cm, vergoldeter Anhanger  
Jedes Teil ist ein Unikat.





1508 LEDERARM BAND KENDRA (PK 14)

Länge ca. 18 cm, Breite 6- 13 mm, vergoldeter Magnetverschluß

timber



mountain



forest



## 1528 ARMBANDSET JENNA (PK 20)

3tlg., Halbedelsteine, Harz, vergoldete Elemente, DM 8- 14 mm  
Jedes Teil ist ein Unikat.



moos



sand



night



terra



schwarz



caramel



### 1534 ARMBANDSET BELLA (PK 22)

5tlg., Halbedelsteine, Glasschliffperlen, Süßwasserperlen, versilberte bzw. vergoldete Elemente, DM 6- 12 mm  
Bei diesem Artikel kann es zu Abweichungen in der Zusammenstellung kommen.



eclipse



sand



mountain

### 1520 KUGELARMBAND SET (PK 16)

Metallkugeln, Durchmesser 8, 6 und 4 mm



1520/s



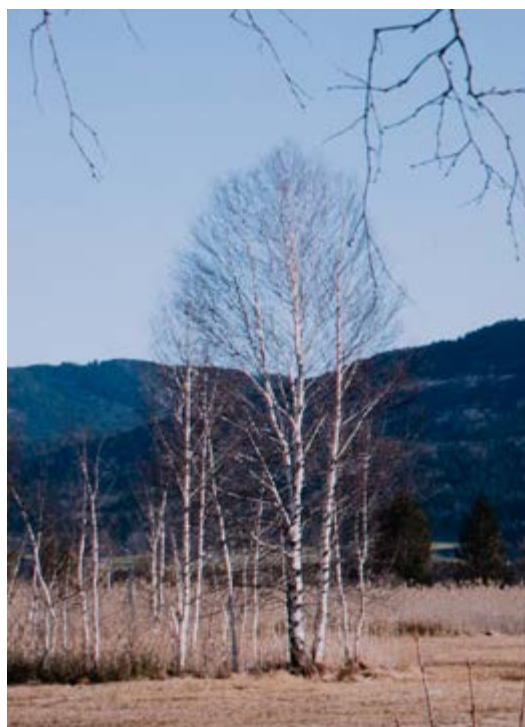
1520/g

### 1503 ARMBANDSET TARA (PK 18)

4tlg., längenverstellbar, handgeknüpft  
Rauchquarz, Email, vergoldete Elemente  
wird auf dem Kissen ausgeliefert



stone



sand



schwarz



# 1501 ARMBANDSET SURI (PK 13)

4tlg., längenverstellbar, handgeknüpft  
vergoldete Elemente  
wird auf dem Kissen ausgeliefert



sand



terra



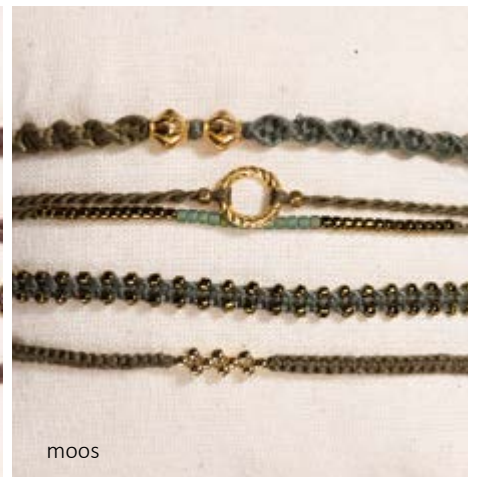
umbra



schwarz



umbra



moos

### 1540 ARMBANDSET NARA (PK 24)

9tlg., Glasschliffperlen 4 und 6 mm, Halbedelsteine, Süßwasserperlen  
versilberte bzw. vergoldete Anhänger und Elemente

Bei diesem Artikel kann es zu Abweichungen in der Zusammenstellung kommen.







2053 OHRRING RAVEN (PK 16) 3 x 4,8 cm,  
jedes Teil ist ein Unikat



timber  
(Jaspis)



night  
(Achat)



moos  
(Jaspis)

2039 OHRRING RENA (PK 8) DM 2,5 cm



timber

moos

grape

night

2048 OHRRING SHEA (PK 8) DM 2,8 cm



river

forest

night

2074 OHRRING STELLA (PK 6) 3,7 x 7 cm



grape

silber





2039 OHRRING RENA timber (PK 8)

**2059 CREOLE DROP (PK 10)**

Creole DM 2 cm, Drop Catseye DM 1,2 cm, Messing versilbert /s bzw. vergoldet /g



**2030 OHRRING DAHLIA (PK 18)**

ca. 1,6 x 3 cm, Messing versilbert /s bzw. vergoldet /g





### 2019 OHRRING DROP RUND (PK 8)

Drop Catseye DM 1,2 cm, Messing versilbert /s bzw. vergoldet /g



### 2013 OHRRING DROP OVAL (PK 10)

Drop Catseye 1,5 x 2 cm, Messing versilbert /s bzw. vergoldet /g



### 2069 OHRSTECKER DROP (PK 8)

Drop Catseye DM 1,1 cm, Messing versilbert /s bzw. vergoldet /g







2031/s OHRRING TAYA (PK 16)  
Länge 4,7 cm, DM 8 mm<sup>1</sup>



2031/g



2023/s OHRRING AMINA (PK 10)  
DM Ring 1,2 cm, Perle 0,7 cm<sup>1,3</sup>



2023/g



2005/s



2005/g OHRRING LINN (PK 22)  
DM Creole 1,9 cm, Perle 1,6 cm<sup>1</sup>



2007 OHRRING FAY (PK 13)  
Länge 6,3 cm, Perle DM 1 cm<sup>1</sup>



2006 OHRRING ENJA (PK 13)  
DM 3 cm<sup>1,3</sup>



2025 OHRRING DEA (PK 22)  
DM Ring 1 cm, Süßwasserperle 1,5 x 1,9 cm<sup>2,3</sup>



2025/g



2025/s

### LEGENDE

<sup>1</sup> 925 Silber bzw. 925 Silber  
vergoldet

<sup>2</sup> Messing versilbert bzw.  
vergoldet

<sup>3</sup> Süßwasserperle

2032 OHRRING TESSA (PK 18)  
5,5 cm<sup>1,3</sup>



2065/s OHRRING GINKO (PK 14)  
5,8 cm<sup>2</sup>



2065/g OHRRING GINKO (PK 14)  
5,8 cm<sup>2</sup>



2066/s OHRRING MOON (PK 14)  
5,8 cm<sup>2</sup>



2066/g OHRRING MOON (PK 14)  
5,8 cm<sup>2</sup>



2092 OHRRING MARLU (PK 8)  
3,3 x 5 cm



2098 OHRRING ALANIS (PK 8)  
4,6 x 5,5 cm



night



umbra



sand

2099 OHRRING JULE (PK 8)  
DM 4,5 cm<sup>1</sup>



2091 OHRRING FEYA (PK 6)  
3 x 10 cm



grape



sand

2093 OHRRING GWEN (PK 8)  
DM 4,7 cm



night

2094 OHRRING ARLEN (PK 8)  
DM 5,2 cm



forest







2094 OHRRING ARLEN (PK 8)



## POS MATERIAL



**8015 OHRRINGSTÄNDER MESSING (PK 18)**  
30 x 36 cm



**8010 ARMBANDROLLE (PK 6)**  
DM 5 cm, Höhe ca. 18 cm



**8016 ARMBANDBOX MIT KISSEN (PK 14)**  
28 x 28 x 5,5 cm





**8011 SCHMUCKSTÄNDER Model 1 (PK 26)**  
Höhen 60, 40 und 22 cm



**8012 SCHMUCKSTÄNDER Model 2 (PK 26)**  
Höhen 2 x 60 cm und 22 cm



**8013 SCHMUCKSTÄNDER Model 3 (PK 24)**  
Höhen 40 und 2 x 22 cm



**8014 OHRRINGSTÄNDER (PK 26)**  
Breite 35 cm, Höhen 30, 20 und 10 cm





LUMISHA Werkstattatelier  
Michaela Hirschfeld  
Rankestr. 69  
85051 Ingolstadt

Telefon 0179/5059418

[info@lumisha.de](mailto:info@lumisha.de)

LUMISHA Vertrieb  
I2C information to customer  
consulting GmbH  
Sabine Götz  
Stünzbach 4a  
84172 Buch am Erlbach

Telefon 08709 / 95447

Telefax 08709 / 95446

[vertrieb@lumisha.de](mailto:vertrieb@lumisha.de)

Fotografie  
[carolin-hirschfeld.de](mailto:carolin-hirschfeld.de)

Gestaltung  
[carolin-hirschfeld.de](mailto:carolin-hirschfeld.de)

[www.lumisha.de](http://www.lumisha.de)

